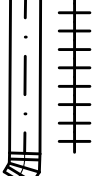




Legenda místností


číslo místnosti	účel místnosti	Qp [m3/h]	Qo [m3/h]
1	Pokoj	40	–
2	Pokoj	40	–
3	Pokoj	40	–
4	Personál	20	–
5	WC, koupel.– personál	–	50
6	Chodba	–	10
7	Zádveří	–	10
8	Obývací pokoj	100	100
9	WC	–	25
10	WC	–	25
11	Koupelna	–	50
12	Prádelna	–	35
13	Sklad	–	10
14	Technologie	–	10
CELKEM		325	325


VZT jednotka se zpětným získáváním tepla rekuperací s integrovanými ei, předehřívacem a ohřívacem umístěná pod stropem místnosti  
Qo=Qp=325 m3/h, Pst min = 200 Pa (230V, 50 Hz, 340 W)  
EI, předehříváč (230 V, 50 Hz, 1.3 kW)  
EI, ohříváč (230 V, 50 Hz, 0.5 kW)  
Uzavírací klapka se servopohonem (24 V) na vstupech e1, i2 (bez napětí uzavřeno)  
1x ovládací dotykový panel  
(\* umístění bude řešeno s investorem)  
odvody kondenzátu z jednotky napojit na odpad

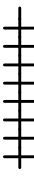
- 


Potrubí a tvarovky kruhové z pozinkovaného plechu
- 


Ohebné VZT hadice z Al laminátu s tepelnou a zvukovou izolací a parozábranou
- 

Potrubní rozvod (e1) přiváděného (čerstvého) vzduchu z venkovního prostředí do VZT jednotky
- 

Potrubní rozvod (e2) přiváděného (čerstvého) vzduchu ze VZT jednotky do obytného prostoru
- 

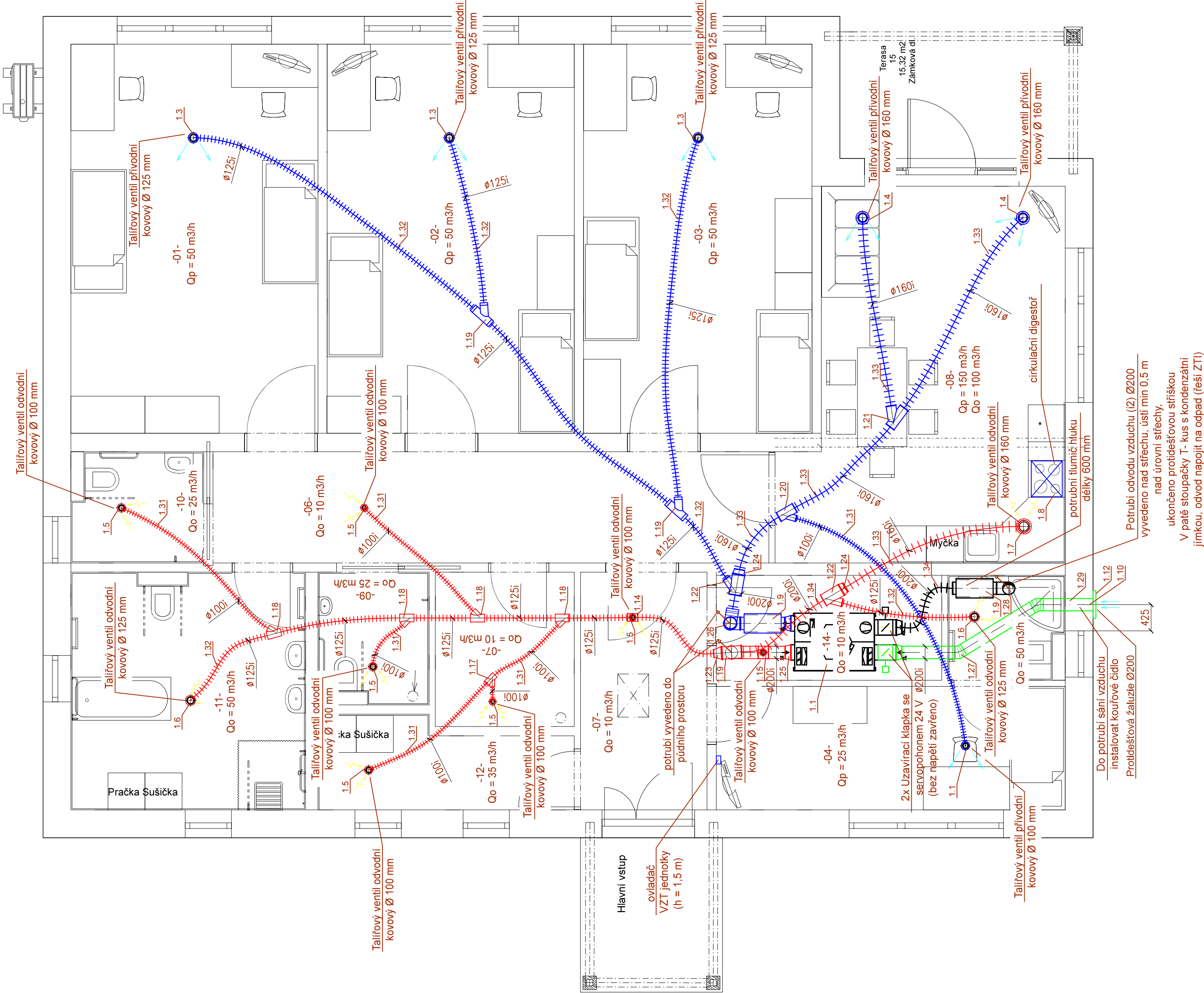
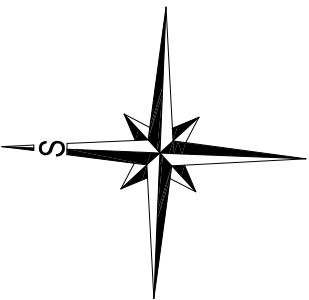
Potrubní rozvod (i1) odsávaného (odpadního) vzduchu z obytného prostoru do VZT jednotky
- 

Potrubní rozvod (i2) odsávaného (odpadního) vzduchu ze VZT jednotky do venkovního prostředí
- 

Talířový ventil pro přívod vzduchu (instalace do stropu)
- 

Talířový ventil pro odvod vzduchu (instalace do stropu)

Potrubní rozvody mezi VZT jednotkou a distribučními elementy (i1, e2) budou vedeny převážně v půdním prostoru v nově instalované stropní tepelné izolaci. Je doporučeno vstřiku nové tepelné izolace kladenou nad rozvody vzduchu zesílit na tloušťku okolní izolace.  
Potrubní rozvody vzduchu mezi vnějším prostředím a VZT jednotkou e1 a i2 budou parotěsně tepelně izolovány minerální vatou min. tloušťky 25 mm s parotěsnou zábranou (ohebné hadice z Al laminátu) nebo parotěsnou izolací ze syntetického kaučuku tl. 25 mm (spirálně vinuté kruhové pozinkované potrubí).



THERMOLUFT KT s.r.o. VZT, klimatizace a vytápění Fr. Šumavského 887/M, Kolov. čz. 29109090 mob.: +420736612550, www: www.thermoluft.cz		INVESTOR	Centrum sociálních služeb Stod, příspěvková organizace, Hradecká 907, Stod	STUPEŇ	PD :
QR kód projektu		Ing. Vojtěch Koželuh	VEDOUcí PROJEKTANT, KONTROLA	DPS	
Ing. Jaroslav Štětka		Ing. Jaroslav Štětka	ZODPOVĚDNÝ PROJEKTANT	tříslo SUPRAHY	
AUTOR		Ing. Jaroslav Štětka	THERMOLUFT KT s.r.o.	B-04	
VÝKRES		D.1.4. TECHNIKA PROSTŘEDÍ STAVEB	Stavební úpravy RD - energetické úspory č.p. 888, k.ú. Stod	FORMÁT: A2	
VĚTRÁNÍ: PŮDORYS		DATUM 01/2022	MĚŘÍTKO 1:50	D.1.4.b)	